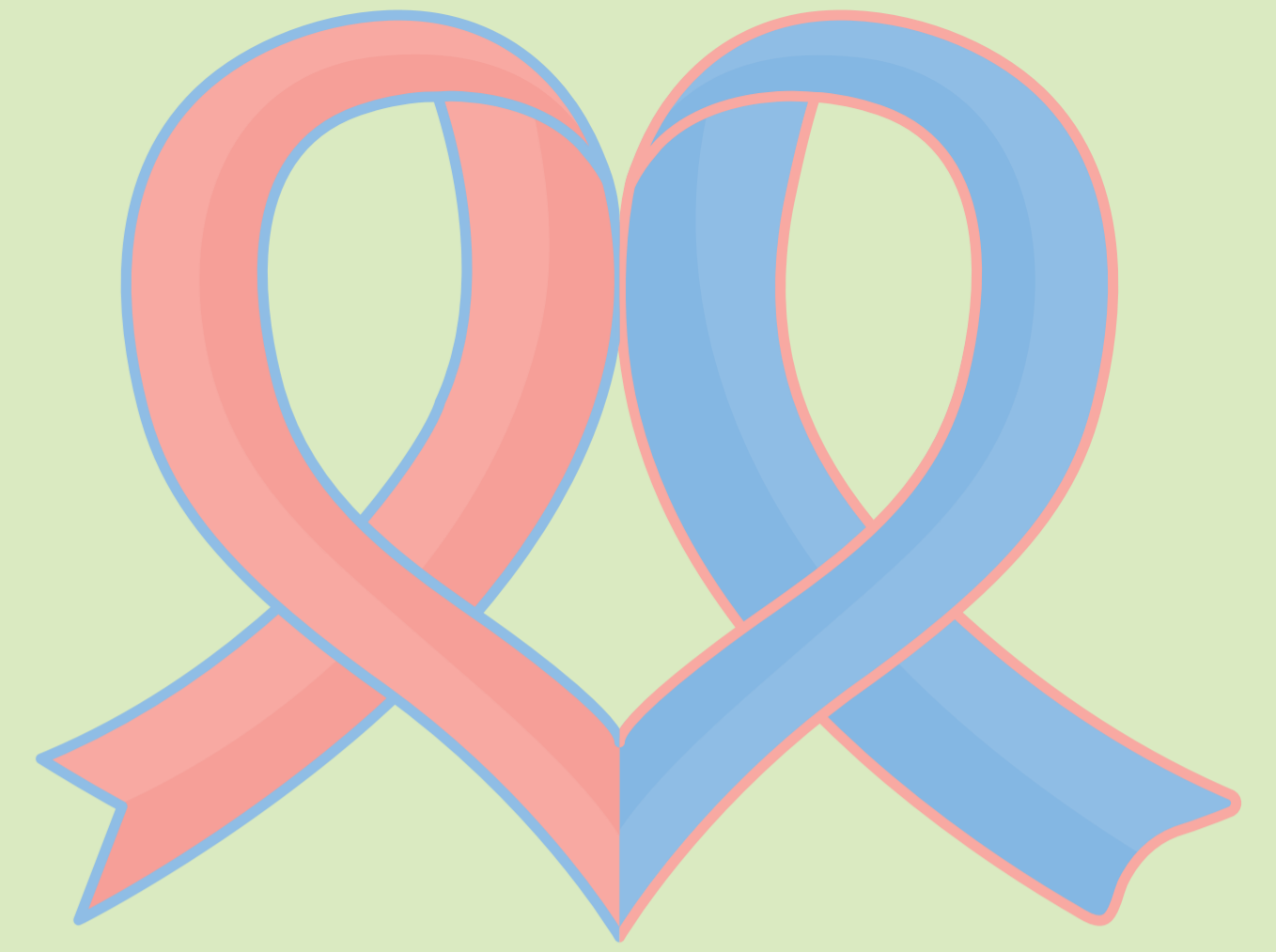


臺灣雙語注音符號表

Taiwan's MiLinguall Chart



臺灣雙語無法黨



miparty.org

語調：1、2、3、4、輕

華語聲音+美語聲音 (66)

白色：美語有；華語有 (37)

藍紅：美語有；華語無 (29)

華語的韻母（美語的母音）

華語的聲母（美語的子音）

八			七		六			五			四		三			二		一		

符號說明

丹田音 fo <u>o</u> d	咧嘴音 tea <u>a</u>	喉後音 Go <u>d</u>	吐舌音 tha <u>n</u> ks	噉嘴音 chee <u>s</u> e	黏舌音 la <u>d</u> y	彈舌音 ci <u>t</u> y	摩擦音 tea <u>t</u>	摩擦音 da <u>y</u>	鼻音 Mo <u>m</u>	假子音 jo <u>b</u>	